

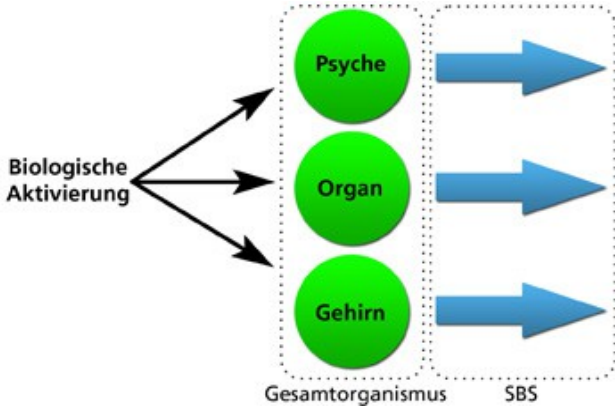
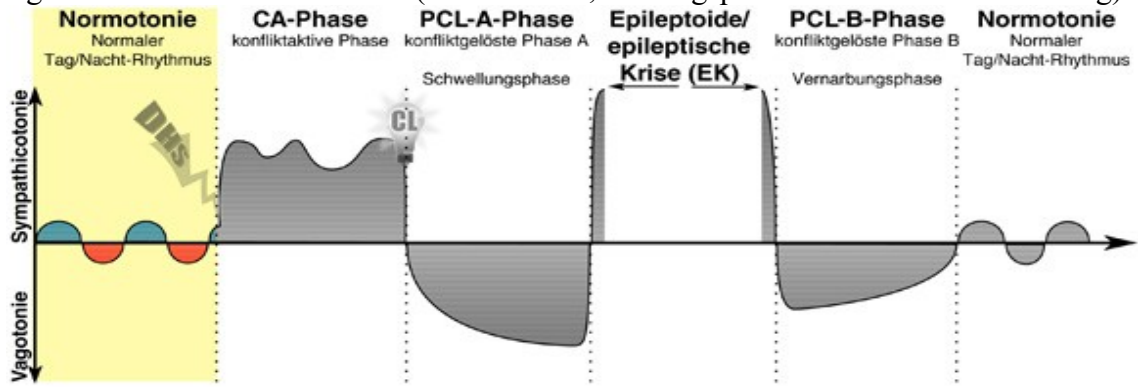


1. Gesetz linke Spalte und alle weiteren Grafiken unten zitiert von <http://www.5bn.de>

 <p>Konflikt: hochakut-dramatisch – unerwartet – isolativ =&gt; SBS</p>  <p>Kein SBS notwendig</p>	<p>Die fraktale Struktur der individuellen Psyche, d.h. die selbstähnlichen generationsübergreifenden Abweichungen an Lebensereignissen von urbildhaften Zuständen – also die individuellen Lebensmuster aus der „Software“ Psyche</p> <p><b>erzwingen</b></p> <p>das Mensch</p> <p>in unerwarteter Situation</p> <p>diese als hochakut-dramatisch und isolativ (nicht bewältigbar) empfindet.</p> <p><b>Je geklärt die Psyche bezüglich der Urbildstruktur ist, desto geringer ist die Gefahr der SBS</b> (Sinnvolles Biologische Sonderprogramm)</p> <p>Die unerwartete Situation ist ein Spiegel aus dem Leben an meine Psyche, meine Lebensmuster</p>
<p>Die biologische Aktivierung wirkt sich gleichzeitig auf den gesamten Organismus und das SBS in diesen drei gedachten Ebenen abläuft, von denen jedoch keine ursächlich ist:</p> 	<p>Psyche ist ungleich Geist/Ego/Ich-Struktur. Es gibt insgesamt vier Kategorien</p> <p>Psyche Körper (Gehirn, Organe) Geist (Ich-Struktur, Ego, Denke) &amp; das Leben</p> <p>Die Psyche wird nach unserem Verständnis von einem SBS gar nicht tangiert. Die Psyche ist jedoch der Grund warum die Ichstruktur hochakut-dramatisch und isolativ reagieren muß.</p> <p>Es muß daher in der Grafik „Ich-Struktur“ statt „Psyche“ stehen.</p>
<p><b>Definition Psyche nach Neue Medizin:</b> Die Psyche ist in diesem System folgendermaßen definiert:</p> <p>Empfinden – Sie gibt vor, wie man sich fühlt Denken – Sie gibt vor, worüber man nachdenkt Handeln – Sie erzeugt das Bedürfnis bestimmte Handlungen zu vollziehen</p>	<p>Etwa 95 % unseres Seins sind un- bzw. unterbewußt. Unser Verstand EGO macht bestenfalls 5 % aus. Diese 95% sind der Bereich der Psyche (siehe oben) bzw.</p> <p><a href="http://psychobionik.joerg-hampel.de/synergetischer-krebsbegleiter/">http://psychobionik.joerg-hampel.de/synergetischer-krebsbegleiter/</a></p>

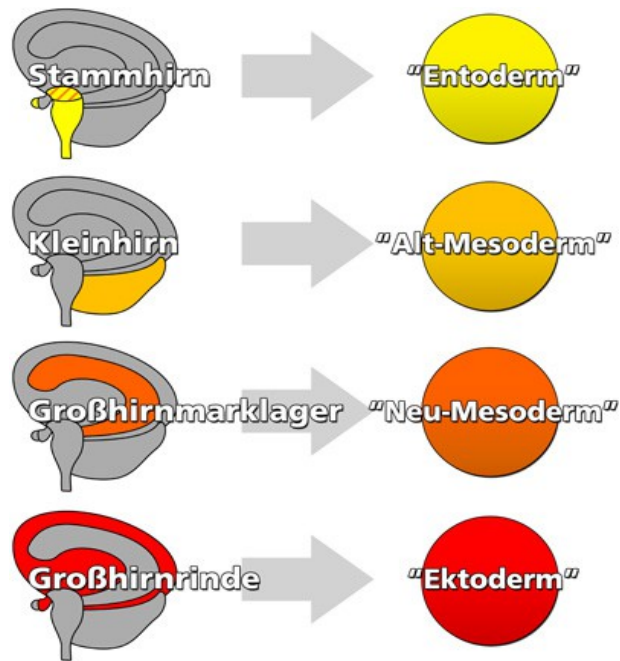
## 2. Gesetz

Zweiphasigkeit des Krankheitsverlaufes (konfliktaktiv, Heilungsphase nach der Konfliktlösung)



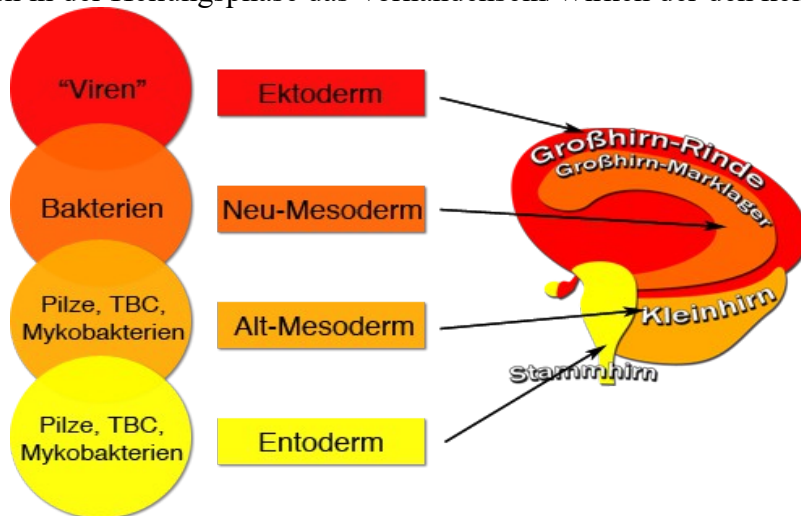
## 3. Gesetz

Keimblätter, Hirnregionen, Organe



## 4. Gesetz

Die Hirnareale steuern in der Heilungsphase das Vorhandensein/Wirken der den keimblattentsprechenden



## 5. Gesetz

Jede Krankheit hat ein Sonderprogramm zugrunde liegend. Nicht jedes Sonderprogramm prägt massive Krankheitssymptome. Sie prägen aber den Menschen in seinem Sein.

Manche relativ wenige Krankheiten entstehen durch Unfälle, Hunger, Vergiftung ...